

Pour les aéroports et les Compagnies aériennes



Edge-Airport
Airport Manager Solutions

Products and services
Operational systems for airports

Edge-airport delivers solutions that enable airports to lower costs, increase business agility and ensure freedom of choice. Our solutions allow airports to accelerate the transition to the latest version of the IATA/CUPPS specifications.

The « Airport Manager suite » includes the following softwares :

- CUPPT - Common Use platform certified with the latest IATA / CUPPS version 01.03
- FIDS - Flight Information Display System
- L-DCS - Local Departure Control System
- IATATEXT - Aeronautical Type-B messages (MVT, LDM, PFS, PRL, ETL, etc.)
- BRS - Baggage Reconciliation System

Edge-airport and the future of travel

Edge-airport provides systems that improve the travel experience for the passenger.

The DeskCup is a secured mobile desk that may be placed anywhere inside the airport. That is very useful for checking-in passengers checked on the web.

The automatic gate and its software GateCup enable airports to provide passengers fast access (Fast lane) to cross through the security area or to speed up the boarding process.

www.edge-airport.com

IATA Strategic Partner

- **Logiciels de gestion aéroportuaire**
 - Facturation & Statistiques
 - Comptabilité analytique et budgétaire. Paye
- **Systèmes opérationnels**
 - Cupp-T Common Use
 - Messagerie aéronautique de type-B (Iatertext)
 - Local Departure Control System (L-DCS)
 - Téléaffichage (FIDS)
- **Services**
 - Installation et mise en service sur site
 - Formation
 - Assistance technique
 - Télémaintenance des logiciels

Depuis 1994, **Airport Manager** conçoit et fournit aux aéroports, des systèmes informatiques et des services associés.

- Logiciels de gestion aéroportuaire et aéronautiques
- Logiciels opérationnels
- Matériels dédiés aux aéroports et aux compagnies aériennes
 - Serveurs haute-disponibilité sous Linux, machines virtuelles
 - Ordinateurs, imprimantes AEA, Lecteurs de carte d'embarquement (BGR), claviers OCR et MSR
 - Ecrans de téléaffichage
- Prestations et services informatiques
 - Ingénierie réseau et télécoms
 - Formation continue
 - Maintenance et télémaintenance



Depuis Janvier 2011, 3 équipes d'ingénieurs sont présents sur les sites d'Abidjan, de Brazzaville et de Pointe Noire.



Références clients & compagnies

Airport Manager remercie les aéroports et les compagnies aériennes qui nous honorent de leur confiance :

Plus de 60 aéroports en France et à l'international ont fait le choix des solutions Airport Manager.

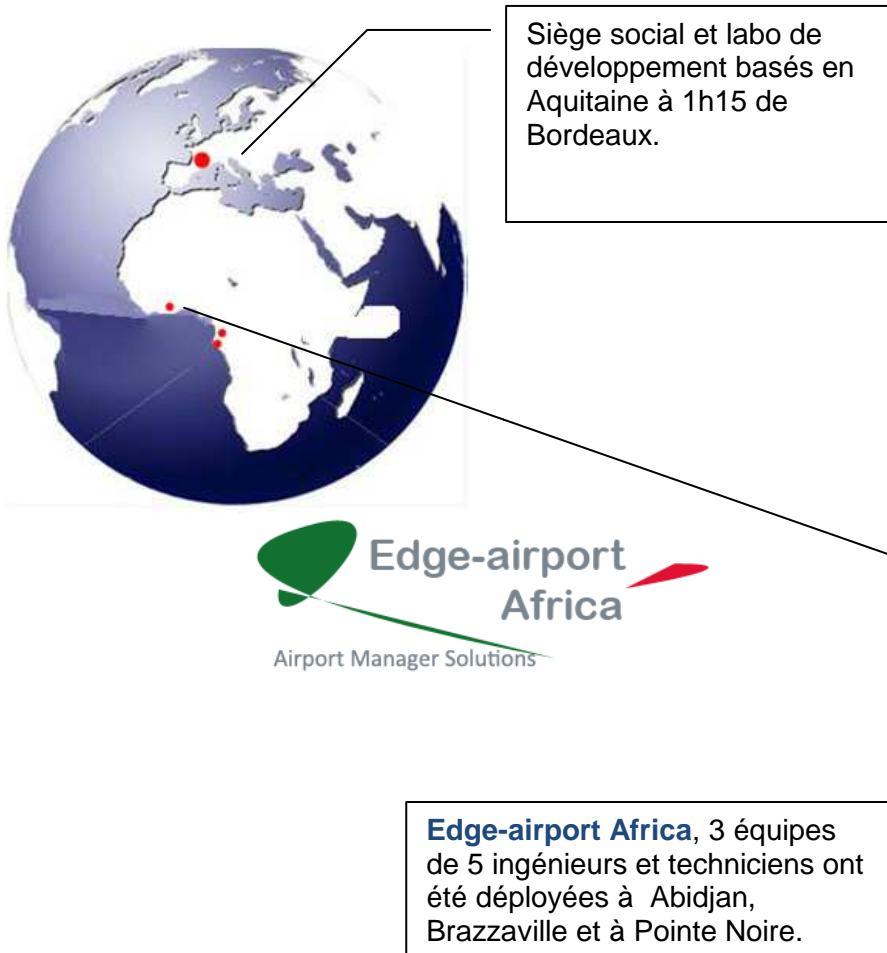
Airport Manager est déployé dans les régions et pays suivants :

France Métropolitaine
Polynésie Française (Tahiti)
Algérie
Maroc
Côte d'Ivoire
Congo



- **1994 - 1ère version d'Airport Manager**
 - Facturation & Statistiques aéroportuaires
 - Déploiement sur quelques aéroports domestiques dont Troyes Barberey
- **1996 - 1^{er} aéroport International : Abidjan**
- **2001 - Développement du téléaffichage (FIDS)**
 - Déploiement 1^{ère} version à Bergerac Roumanière
- **2004 - Local DCS et IATATEXT**
 - Intégration de l'AEA dans le L-DCS
- **2009 – Déploiement du système « Common Use »**
 - Partage des équipements entre « Gaetan » (Air Linair et CityJet) et L-DCS à Avignon et à Brive
- **2010 – Création de la SAS Edge-airport France**
 - Partenariat renforcé avec les aéroports de Tahiti, Bora-bora, Raiatea, et Rangiroa
- **2011 – Partenariat avec les aéroports du Congo**
 - Brazzaville
 - Ewo
 - Pointe Noire
 - Ollombo

Mise en place des équipes Edge-airport Africa à Abidjan, à Brazzaville et à Pointe Noire.



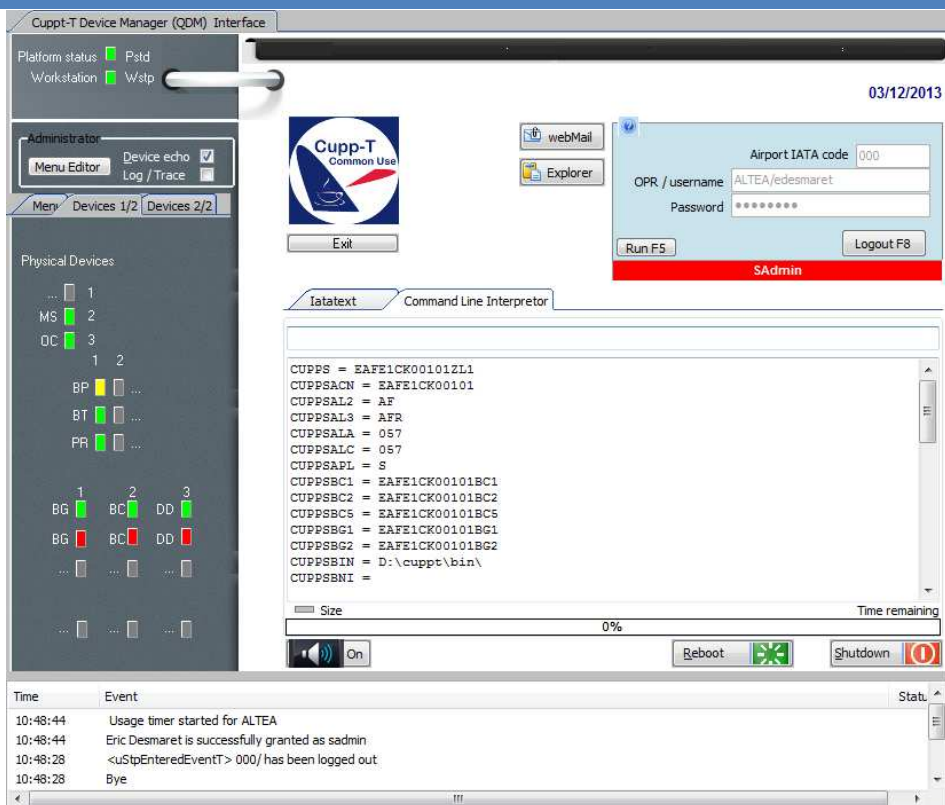
- **Siège social basé en Aquitaine (Dordogne)**
 - Zae les lèches
 - 24 400 Mussidan
 - 6 x ingénieurs en recherche et développement
- **Abidjan**
 - Direction **Edge-airport Ivoire** représentée par M. Sidi Touré
 - 6 ingénieurs et techniciens réseau informatique
- **Brazzaville**
 - 6 techniciens réseau informatique et télécoms
- **Pointe Noire**
 - 5 techniciens réseau et informatique et télécoms

Stratégie

Airport Manager complète sa gamme de solutions avec la nouvelle plate-forme « Cupp-T » qui permet aux gestionnaires d'aéroports et aux compagnies aériennes de partager les ressources informatiques déployées à l'enregistrement (check-in), à l'embarquement (boarding) et en back-office.

Développée en conformité avec la « *IATA recommended practice 1797* » la plate-forme « **Cupp-T** » est certifiée avec les dernières versions de IATA / CUPPS.

Déployée sur plusieurs aéroports internationaux ainsi que sur toutes les escales historiques de Airlinair (Agen, Aurillac, Castres, Lannion, La Rochelle, Poitiers), **Cupp-T** a démontré sa capacité à accueillir les applications DCS de la nouvelle compagnie HOP.



« **Cupp-T** » La nouvelle génération de plate-forme « *Common Use* ».

La plate-forme « Cupp-T » est une gestion de ressources centralisées et sécurisées à haute disponibilité. Seuls les matériels et les applications déclarés dans l'annuaire LDAP sont accessibles aux utilisateurs authentifiés.

Chaque station de travail fonctionne sous Windows XP-PRO Service Pack 3.

Le bureau sécurisé de « Cupp-T » peut se substituer au shell Windows.

« **Cupp-T** » intègre un « Device Manager » qui permet aux applications DCS d'utiliser les périphériques (BP, BT, BG, etc) à l'aide de l'une des 2 interfaces décrites ci-après.



1. Une **interface IP** qui échange des **messages XML simplifiés** avec les applications externes. C'est une **interface de haut niveau** qui permet de dialoguer facilement avec les périphériques à l'aide de fonctions simples à mettre en œuvre.

2. Une **interface Cupps** version 01.01 et 01.03 certifiée IATA / CUPPS

▪ Sécurité

- Authentification des utilisateurs à partir d'un annuaire LDAP (Lightweight Directory Access Protocol)
- Seules les applications authentifiées par la plateforme peuvent être exécutées.
- Accès sécurisé aux imprimantes, lecteurs de cartes d'embarquement et autres périphériques...

▪ Interopérabilité & Compatibilité

- Applications portables Load and Play (LnP)
- Applications virtualisées
- Applications hébergées

▪ Flexibilité

- Permet l'utilisation de périphériques sans firmware propriétaire.
- Utilisation de TCP/IP pour échanger des données au format XML avec les applications externes



Local Departure Control System

Airport Manager LDCS Est un système d'enregistrement automatique des passagers. Le programme permet de traiter simultanément plusieurs vols. La fonction de lecture optique des passeports retrouve automatiquement un passager et ouvre le vol correspondant. L'application gère une multitude de périphériques dont :

- Lecteurs optiques de passeports (OCR)
- Lecteurs de cartes magnétiques (cartes de crédit, cartes de fidélité, etc)
- Douchettes codes barres 2D
- Imprimantes AEA et autres imprimantes standard du marché
- Lecteurs de cartes d'embarquement. Dans le concept du « Fast Boarding », chaque station peut gérer jusqu'à 3 lecteurs en simultanés.
- Certifié Eborder.

latatext – Messagerie aéronautique de type B

latatext est un système de messagerie opérationnelle de type-B fonctionnant à partir d'une simple connexion internet. Il requiert la connexion à un serveur POP / SMTP.



- Réduit les coûts de façon très significative.
- Gère la double signature.
- Décode les messages et extrait les informations concernant la Compagnie, Le No de vol, le type d'aéronef et l'immat
- Permet de créer tous types de modèles de message comme MVT, LDM, PTM, ETL, etc ...
- Offre une interface utilisateur conviviale. Il suffit de remplir les champs d'un formulaire pour envoyer un message.



Flight Information Display System

Airport Manager FIDS est un système de téléaffichage basé sur la technologie internet (pages HTML et XML). Il peut être facilement intégré aux autres logiciels de la suite "Airport Manager" comme le local-DCS, la plateforme Cupp-T et la facturation aéronautique.

Avantages

- Améliore la qualité de service aux passagers en fournissant des informations de vol en temps réel
- Affichage en multi-langues
- Exporte les informations de vol vers le site internet de l'aéroport
- Facilite la maintenance du système grâce à la supervision
- Réduit les coûts d'utilisation en utilisant la programmation automatique d'allumage et d'extinction des écrans
- Permet une intégration simplifiée de séquences publicitaires

Local-DCS

- S'intègre parfaitement à la plateforme Cupp-T
- Système « Fast boarding » pour embarquer rapidement les passagers des compagnies low-cost.

latatext

- Messagerie de type-B pour l'envoi et la réception des messages opérationnels (MVT, LDM, PFS, PTM, etc)

FIDS - Téléaffichage

Utilise la technologie HTML (internet) et permet en plus de l'information de vols, la diffusion de vidéos et de fichiers multi-média.

Permet l'affichage dynamique

Avec l'application FIDS-Supervision, gardez le contrôle de tous les écrans de téléaffichage.



Aeronautical Billing and Reporting

Airport Manager ABR est une suite logicielle de facturation aéronautique. Elle inclut la gestion des programmes de vols réguliers et la génération quotidienne des prévisions de vols afin d'automatiser la validation des vols et faciliter la saisie des strips.

Le programme permet de générer des relevés de mouvements soit au format papier soit au format PDF et il est possible de les adresser directement par mail aux clients.

La suite logicielle de facturation offre de nombreux avantages :

- Personnalisation des factures à l'aide de Microsoft Word©
- Dématérialisation des factures au format PDF
- Dématérialisation des factures au format IATA
- Génération des statistiques de l'aviation civile
- Consultation des statistiques en ligne
- Interfaces comptables avec les principaux logiciels de comptabilité du marché comme , Cegid©, Edge-compta©, Lineal©, Sage©.

Edge-Compta

Edge-Compta est une application de comptabilité générale et analytique dédiée à la gestion des aéroports. Un plan analytique spécifique aux aéroports est fourni avec le logiciel.



Le programme permet d'établir les budgets annuels et d'avoir un suivi permanent en comparant le solde réel des comptes avec les montants budgétaires.

Les journaux de vente sont automatiquement intégrés à partir de la facturation aéronautique (ABR) et ventilés analytiquement.

Le module de saisie des règlements clients permet d'imprimer les bordereaux de remis en banque, de générer les fichiers ETBAC et réalise automatiquement le lettrage des comptes clients.

La saisie des pièces comptables permet de passer toutes les autres opérations comptables et de les ventiler en analytique.

▪ ABR – Aeronautical Billing and Reporting

- Programmes de vols
- Gestion du trafic aérien
- Saisie des strips
- Relevés de mouvements
- Statistiques de trafic
- Facturation au comptant
- Facturation mensuelle
- Facturation domaniale
- Etats des ventes
- Interface comptable
- Règlements et relances clients

▪ Edge-Compta

- Plan comptable et analytique
- Sections budgétaires
- Saisie et validation des pièces comptables
- Journaux, balances
- Grand livres
- Etats budgétaires
- Etats analytiques
- Bilan résultat